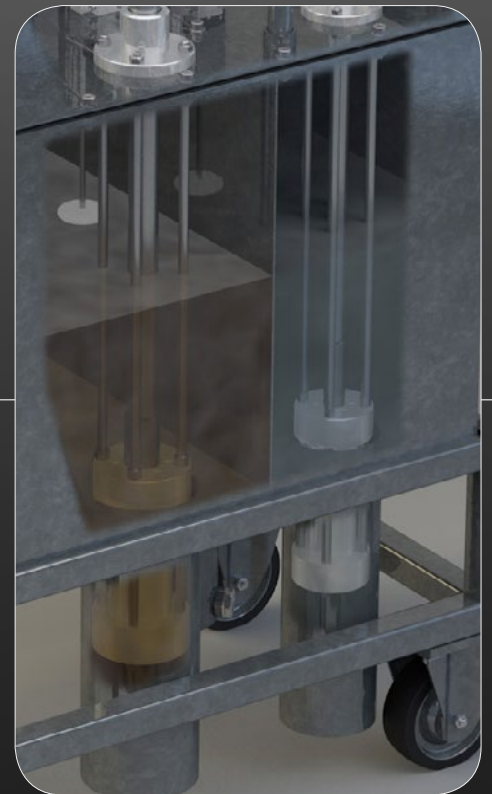


RS CMU[®] Controlled Mixing Unit



Tank 1 und 2
Kolbendosierpumpen

Ausrüstung/ technische Daten:

- | | | | |
|----------------|--------------------------------------------------------------------------------------------------------------------------------------|----------------|-------------------------------------------------------------------------|
| ■ Masse: | L 750 mm, B 480 mm, H 1250 mm | ■ Dosiermenge: | Mengenvorgabe über pneumatische Hub-Vorwählzähler |
| ■ Gewicht: | ca. 87 kg | ■ Antrieb: | pneumatisch ca. 200 Liter/min bei 5 bar |
| ■ Material: | Edelstahl
(Tank, Deckel Antrieb und Pumpen)
Stahl verzinkt (Wagen)
Aluminium gehärtet (teilw. Pumpen) | ■ Venilblock: | mit Tank-Stopp-Misch-Funktion mit 2 Endschalter für Start |
| ■ Nutzvolumen: | Tank 1, 60 Liter
Tank 2, 30 Liter
Tank 3, 15 Liter | ■ Mischkopf: | zur Aufnahme von Statik-Mischer, mit Start-Stopp-Hebel |
| ■ Pumpen: | 3 Kolbendosierpumpen, doppelwirkend, mit Zwangssteuerung von Ein-Auslass – ohne Ventile
Die Pumpen sind als Tauchpumpen eingebaut | ■ Option: | Heizung mittels elektr. Heizschlangen umwickelt außen bei Pumpenschacht |