

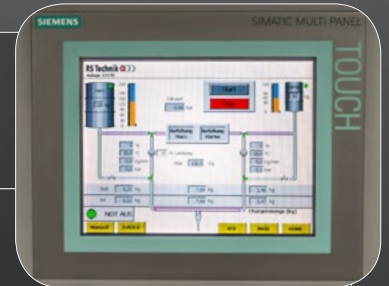
RS CCM[®] MIXING UNIT

10 kg | 18 kg



Fernwartung
Direkter Datentransfer

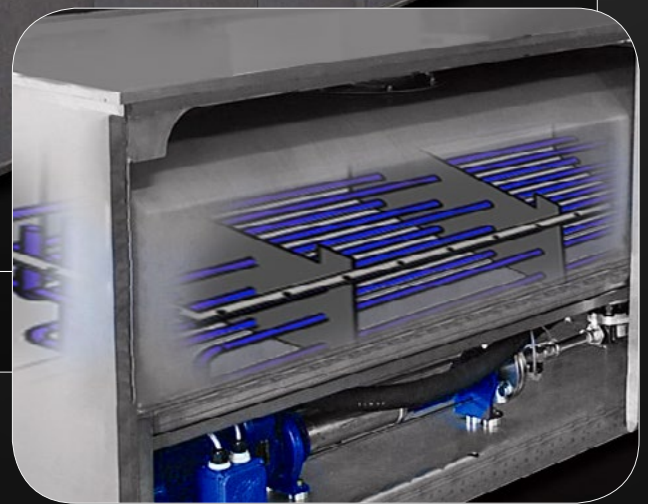
Klima Steuerung



SPS Steuerung
Siemens Touch Panel



Heizschlangen
optional lieferbar

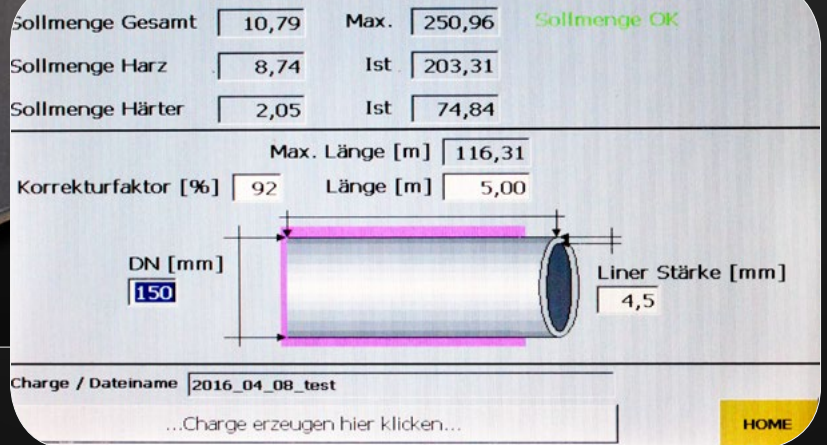
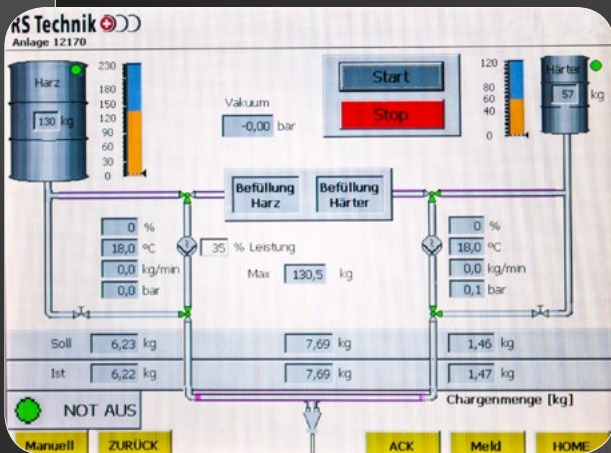


- Siemens Touch Panel
- Förderleistung 10 kg/min | 18 kg/min
- Vakuumpumpe extern
- Klimasystem für Harz und Härter
(Heizschlangensystem optional lieferbar)
- Externe Befüllvorrichtung für Tankanlage mit Rücklaufleitung zur Zirkulation direkt in den IBCs
- Exzenterschneckenpumpe für Harz / Härter
- Inkl. Mischkopf
- Inkl. Befülllanzen zum Betanken der Anlage aus IBC oder Fass
- Inkl. Befüllschläuche
- Inkl. Ersatzteilset (Statoren etc.)

RS CCM[®] MIXING UNIT

10 kg | 18 kg

SPS Control Unit
Siemens Touch Panel

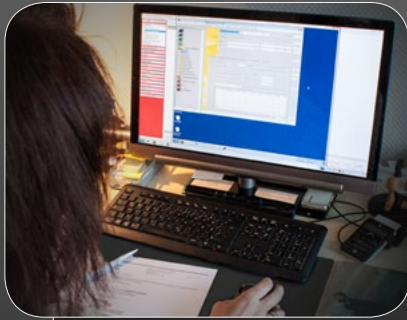


- Siemens Touch Panel
- Capacity: 18 kg/min | 10 kg/min
- External vacuum pump
- Climatisation for resin and hardener
(heating-coil-system optionally available)
- External filling device for tank installation with the possibility of circulation in the IBCs

- Eccentric screw pumps for resin / hardener
- Incl. mixing head
- Incl. filling lances for refueling from IBCs or barrels
- Incl. filling hoses
- Incl. spare-parts set (stators etc.)

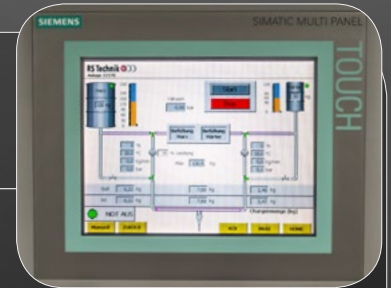
RS CCM[®] MIXING UNIT

10 kg | 18 kg



Télmaintenance Transfert de données direct

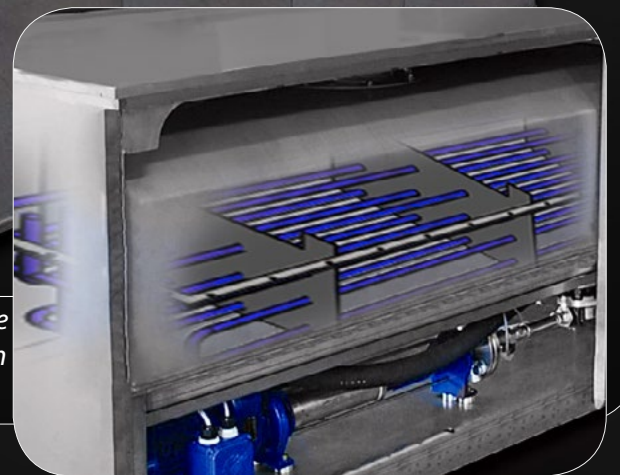
Commande de la climatisation



Commande API Écran tactile Siemens



Serpentins de chauffe disponibles en option



- Écran tactile Siemens
- Capacité 18 kg | 10 kg/min fluides de process
- Pompe à vide externe
- Système de climatisation pour résine et durcisseur (serpentins de chauffe disponibles en option)
- Dispositif de remplissage externe pour réservoir avec conduite retour permettant une circulation directement dans les conteneurs IBC
- Pompe à vis excentrique pour résine/durcisseur
- Y compris tête de mélangeur
- Y compris lances de remplissage pour remplir l'installation venant du conteneur IBC ou du fût
- Y compris des flexibles de remplissage
- Y compris un set de pièces de rechange (stators etc.)