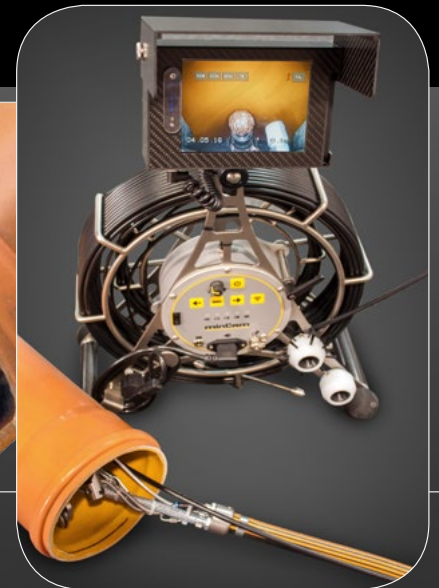


RS MicroCutter® inkl. Zubehör



Kamerahalter inkl. Abblasdüse



Colorkamera mC30Duo
inkl. RS MicroCutter®

Bediengriff



- Für Rohrinne Durchmesser 80 mm bis 200 mm
- Bogengängig bis 90°
- Kann im Rohr verspannt werden (exaktes Fräsen)
- Für präzises Arbeiten mit integriertem Schwenkgetriebe
- Rein pneumatisch betrieben
- Lieferumfang: Kunststoff-Box inkl. MicroCutter mit Pneumatikmotor und 20 m Versorgungsschlauch, Bediengriff, Kamerahalter, Zubehör für die Rohrinne Durchmesser 80 mm - 200 mm und das notwendige Werkzeug

Technische Daten

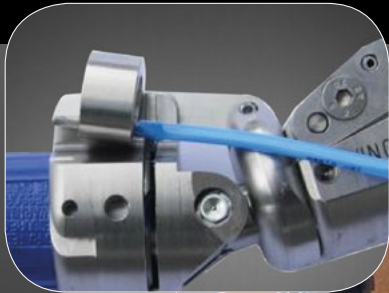
- **Abmessung:** L x Ø = 290 mm x 63 mm
- **Spannweg radial:** 27 mm
- **Schwenkgetriebe:** Untersetzung $i = 1 : 2,36$
- **Radial Auslenkung:** 92° des Fräskopfs
- **Radialhub:** 110 mm
- **Gewicht MicroCutter:** 2,8 kg (ohne Pneumatikmotor u. Zubehör)
- **Gewicht Equipment:** 19,5 kg
- **Luftbedarf:** mind. 700 l/min. bei 8 - 10 bar
- **Leistung Motor:** ca. 0,37 kW bei 22.000 U/min.

Colorkamera mC30Duo Set für Rohre von 15 - 200 mm

- Kameraköpfe Durchmesser: 29 mm und 13 mm
- Monitor 5.6" TFT5R mit Recorder im Carbon Gehäuse
- Haspel aus VA mit Feststellbremse 15m Push-Pull-Kabel auf innerem Haspelkorb 30 m/ 6,7 mm, Glasfaserband auf äusserem Haspelkorb

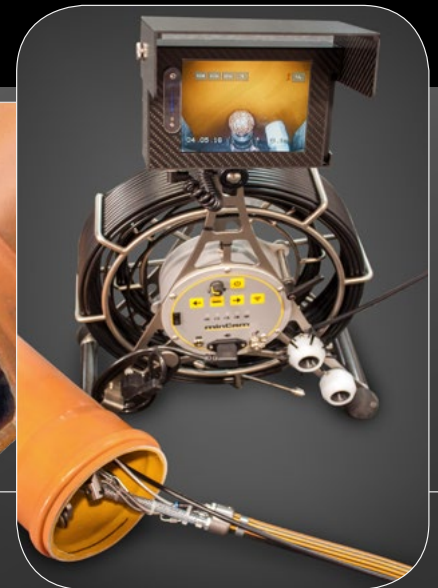
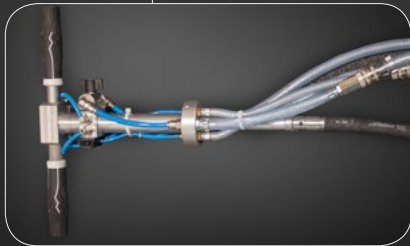
- Kontrolleinheit mit stufenloser Lichtregulierung
- Meterzähler mit elektronischer Videoeinblendung
- Akku, für über 2h Betriebsdauer

RS MicroCutter® incl. equipment



Camera mounting incl. air nozzle

operation handle



Colorcamera mC30Duo
incl. RS MicroCutter®



- Application range from 80 mm up to 200 mm
- Clears bends up to 90°
- Bracing possible for precise cutting
- Cutting precision with the part-turn gearbox
- Pneumatically operated
- Scope of delivery: Air motor, 20 m supply hose, operating handle, mounting frame for cameras, supplies for conversion up to 200 mm, tool kit

Technical data

- Dimensions: $L \times \varnothing = 290 \text{ mm} \times 63 \text{ mm}$
- Width (radial): 27 mm
- Part-turn gearbox: Reduction $i = 1 : 2.36$
- Radial Reflection: 92° (cutting head)
- Radial stroke: 110 mm
- Weight MicroCutter: 6.2 lbs (without air motor and supplies)
- Weight Equipment: 43 lbs
- Air consumption: min. 700 l/min at 8 - 10 bar
- Motor capacity: ca. 0.37 kW at 22.000 rpm/min

Colorkamera mC30Duo Set set for pipes of 15 - 150 mm

- camera head diameters 29 mm and 13 mm
- monitor 5.6" TFT-LCD with a recorder in carbon casing
- reel made of VA with a locking break, 15 m push-pull cable in the interior reel cage 30 m /6.7 mm glass fibre band on the external reel cage

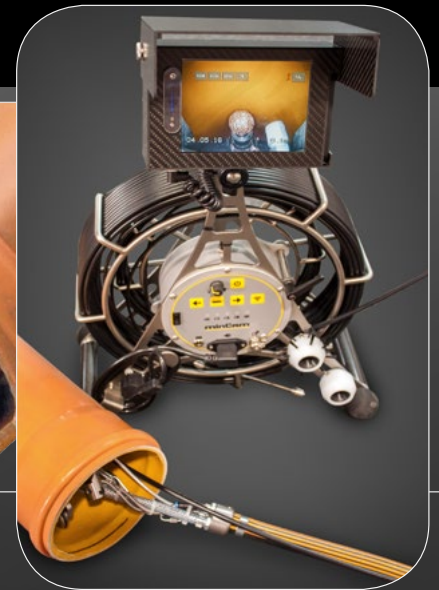
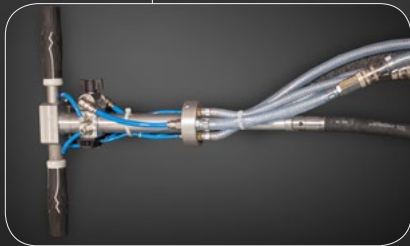
- control unit with continuous light adjustment
- metre counter with electronic video insertion
- rechargeable battery, for more than 2 h of operating time

RS MicroCutter® Y compris accessoires



porte-caméra y compri air nozzle

poignée de commande



Colorkamera mC30Duo y compris RS MicroCutter®



- Pour des diamètres internes de tuyau de 80 mm à 200 mm
- Accessibilité aux coudes jusqu'à 90°
- Peut être serré dans le tuyau (fraisage exact)
- Pour des travaux précis avec un mécanisme articulé intégré
- Entraînement purement pneumatique
- Fourniture : boîte en plastique y compris MicroCutter avec moteur pneumatique et flexible d'alimentation de 20 m, poignée de commande, porte-caméra, accessoire pour les diamètres internes de tuyau 80 mm - 200 mm et l'outillage nécessaire

Caractéristiques techniques

- Dimension : L x Ø = 290 mm x 63 mm
- Course de serrage radiale : 27 mm
- Mécanisme articulé : réducteur $i = 1 : 2,36$
- Déviation radiale : 92° de la tête de fraisage
- Course radiale : 110 mm
- Poids MicroCutter: 2,8 kg (sans le moteur pneumatique et accessoire)
- Poids équipement : 19,5 kg
- Besoins pneumatiques : au moins 700 l / min. pour 8 - 10 bars
- Puissance moteur : env. 0,37 kW à 22.000 t / min.

Colorkamera mC30Duo Set set for pipes of 15 - 150 mm

- Diamètre tête de caméra : 29 mm et 13 mm
- Moniteur 5.6" TFT5R avec enregistreur dans un boîtier en carbone
- Enrouleur en inox avec frein de maintien 15m câble Push-Pull sur le panier d'enrouleur interne 30 m/ 6,7 mm, ruban en fibre de verre sur le panier d'enrouleur extérieur
- Unité de contrôle avec régulation continue de la lumière
- Compteur métrique avec affichage vidéo électronique
- Pile, pour une durée d'utilisation supérieure à 2h